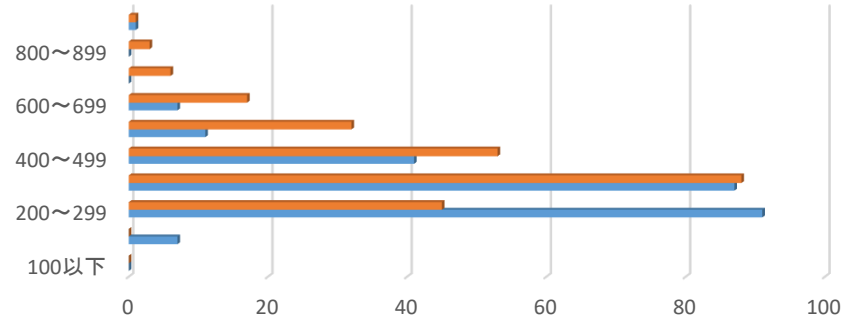


2020年度入学(入学時TOEIC IP受験者のみ)

全コース

	2020年4月入学時	2021年7月時点
100以下	0	0
100～199	7	0
200～299	91	45
300～399	87	88
400～499	41	53
500～599	11	32
600～699	7	17
700～799	0	6
800～899	0	3
900以上	1	1
	245	245

2020年度入学(現2年)全コース スコア推移

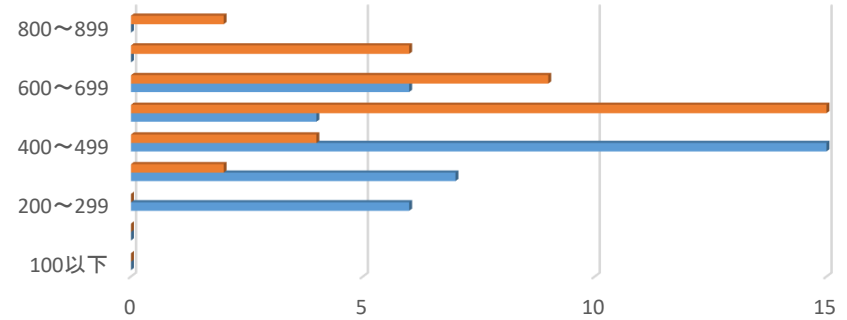


	100以下	100～199	200～299	300～399	400～499	500～599	600～699	700～799	800～899	900以上
2021年7月時点	0	0	45	88	53	32	17	6	3	1
2020年4月入学時	0	7	91	87	41	11	7	0	0	1

英語コース

	2020年4月入学時	2021年7月時点
100以下	0	0
100～199	0	0
200～299	6	0
300～399	7	2
400～499	15	4
500～599	4	15
600～699	6	9
700～799	0	6
800～899	0	2
900以上	0	0
	38	38

2020年度入学(現2年)英語コース スコア推移



	100以下	100～199	200～299	300～399	400～499	500～599	600～699	700～799	800～899
2021年7月時点	0	0	0	2	4	15	9	6	2
2020年4月入学時	0	0	6	7	15	4	6	0	0